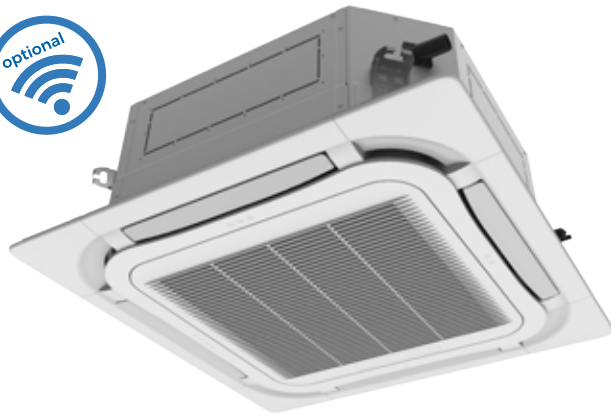


A photograph of a modern office interior. The ceiling features a grid of square acoustic tiles with several circular recessed lights and a square air conditioning cassette unit. In the foreground, a white reception desk with a blue top is visible. In the background, there are glass-walled offices, a desk with a computer monitor, and a potted plant. A semi-transparent blue rectangular overlay covers the lower half of the image, containing white text.

UNITÀ
CASSETTE
CON MANDATA
ARIA A 360°



Classe energetica:



Incentivi fiscali

50%



YAPIF6
(Standard)

Telecomando a raggi infrarossi.



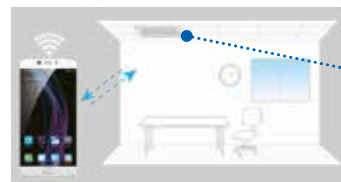
XE71-42/G
(Optional)

Comando a filo.



XK75
(Optional)

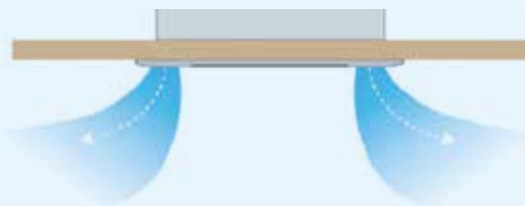
Comando a filo con timer settimanale.



KIT WIFI INTEGRABILE
(Optional)

Integrando questo kit, acquistabile separatamente, nell'unità sarà possibile controllare da remoto, tramite l'APP installata sul proprio smartphone, accensione/spengimento, modalità, temperatura, ecc. per programmare il proprio comfort in qualsiasi momento, anche quando si è fuori casa.

- Cassette a 8 vie per applicazioni nei settori piccolo-commerciale / terziario
- Adatte a negozi, uffici, sale riunioni, hotel, ristoranti, club, palestre e aree openspace.
- Design innovativo ed accattivante, con ben **8 vie** di mandata dell'aria.
- Flusso d'aria a 360°, con range oscillazione flap tra 45 e 80°, differenziato a seconda della modalità caldo/freddo, per il massimo comfort.



- Ventilatore con profili aerodinamici ottimizzati per garantire la massima silenziosità

- La pompa di scarico condensa è integrata per un dislivello fino a 1000 mm.
- Doppio sensore di temperatura ambiente per un comfort personalizzabile: possibilità di selezione del sensore di temperatura dell'aria di ritorno sull'unità oppure del sensore di temperatura sul comando a filo.
- E' possibile il collegamento ad una ripresa di aria fresca dall'esterno.
- Elevata efficienza energetica, a tutte le potenze espresse, sia in freddo che in caldo, specie nell'ottica di un funzionamento 365 giorni all'anno (efficienza stagionale)
- Lo speciale sistema di chiusura della valvola del refrigerante previene ed esclude il rischio di perdite di refrigerante da manutenzione inappropriata.
- La scatola elettrica ha uno speciale design ed è fatta di materiale ignifugo, per la massima protezione dai rischi di incendio.

RAFFREDDAMENTO E RISCALDAMENTO RAPIDO	SENSORE INTELLIGENTE	MODALITÀ QUIET	MODALITÀ SLEEP	IFEEL	CONTROLLO ARIA FREDDA	DOPPIO SENSORE DI TEMPERATURA DELL'ARIA DI ASPIRAZIONE	SBRINAMENTO INTELLIGENTE	MODALITÀ AUTOMATICA	PROMEMORIA PULIZIA FILTRO	MANDATA DELL'ARIA A 360°	OSCILLAZIONE AUTOMATICA	OSCILLAZIONE FISSA
REGOLAZIONE VELOCITÀ DI VENTILAZIONE	VELOCITÀ DI VENTILAZIONE AUTOMATICA	VELOCITÀ DI VENTILAZIONE TURBO	MODALITÀ DEUMIDIFICAZIONE	DEUMIDIFICAZIONE A BASSA TEMPERATURA	I-DEMAND RISPARMIO ENERGIA	WIFI 5 APP (OPTIONAL)	COMANDO CENTRALIZZATO	COMANDO A DISTANZA	MODBUS	CONTATTO PULITO	CONTROLLO DEGLI ACCESSI	DOPPIO COMANDO A FILO
COMANDO A FILO PROGRAMMABILE	8°C RISCALDAMENTO	MEMORY	AUTO DIAGNOSI MALFUNZIONAMENTI	POMPA DELL'ACQUA INTEGRATA	TIMER ON/OFF	CONTROLLO DELLA TEMPERATURA AMBIENTE	VERIFICA PARAMETRI DI SISTEMA	VERIFICA CRONOLOGIA ERRORI				

CASSETTE con MANDATA ARIA A 360°

CLIMATIZZAZIONE COMMERCIALE



DATI TECNICI

MODELLO	UNITÀ INTERNA ESTERNA	GUD71T/A-T/ GUD71W/NhA-T		GUD85T/A-T/ GUD85W/NhA-T	
		Freddo	Caldo	Freddo	Caldo
Capacità nominale (EN14511)	Unità di misura				
	kW	7,0	8,0	8,5	8,8
	BTU/h	23800	27200	29000	30000
EER/COP (EN14511)		3,41	3,64	3,04	3,32
Carico di Progetto (Pdesign c/ Pdesign h (clima medio))*	kW	7,0	6,4	8,5	7,2
Efficienza stagionale (SEER / SCOP (clima medio))*		7,2	3,9	6,1	4,0
Classe energetica*		A++	A	A++	A+
Consumo energetico stagionale (clima medio)*	kWh/annum	340	2297	472	2616
Portata d'aria U.I. (sa.-a.-m.-b.)	m ³ /h	1100-1050-960-870		1400-1310-1180-1040	
Deumidificazione	l/h	2,0		2,4	
Velocità di ventilazione (U.I. / U.E.)	n°	4/2		4/2	
Pressione sonora U.I.(sa.-a.-m.-b.)	dB(A)	43-42-40-39		49-41-38-36	
Pressione sonora U.E. (a.)	dB(A)	52		53	
Potenza sonora U.I. (sa.-a.-m.-b.)	dB(A)	52-51-49-48		58-50-47-45	
Potenza sonora U.E. (a.)	dB(A)	67		69	
Alimentazione elettrica	V/Ph/Hz	220-240/1/50 208-230/1/60		220-240/1/50 208-230/1/60	
Potenza elettrica assorbita	kW	2,05	2,20	2,80	2,65
Tipo di compressore		Rotary DC Inverter		Rotary DC Inverter	
Tipo di refrigerante		R32/675		R32/675	
Carica di refrigerante	kg/T.CO ₂ eq.	1,6/1,08		1,8/1,23	
Diametro del tubo liquido	mm (")	9,52(3/8")		9,52(3/8")	
Diametro del tubo gas	mm (")	15,88 (5/8")		15,88 (5/8")	
Lunghezza min-max delle tubazioni con carica standard	m	5-7		5-7	
Lunghezza massima delle tubazioni con carica aggiuntiva	m	50		50	
Carica gas aggiuntiva	g/m	40		40	
Dislivello massimo (unità esterna sopra)	m	25		25	
Dislivello massimo (unità interna sopra)	m	25		25	
Codice pannello da abbinare		240/840/840		240/840/840	
Dimensioni nette U.I. senza pannello (Alt./Lar./Pro.)	mm	TF06		TF06	
Dimensioni nette pannello (Alt./Lar./Pro.)	mm	52/950/950		52/950/950	
Dimensioni nette U.I. con pannello (Alt./Lar./Pro.)	mm	292/950/950		292/950/950	
Dimensioni nette U.E. (Alt./Lar./Pro.)	mm	698/892/340		790/920/370	
Peso netto U.I. senza pannello / U.E.	Kg	29/53		29/60	
Peso netto pannello	Kg	6		6	

LIMITI DI FUNZIONAMENTO (temperatura esterna)

Raffrescamento: da -20°C a +48°C

Riscaldamento: da -20°C a +24°C

INTERVALLO DI REGOLAZIONE DELLA TEMPERATURA AMBIENTE: da 16 a 30°C.

*Dati dichiarati in conformità ai Regolamenti UE n.206/2012, relativo alle specifiche per la progettazione ecocompatibile dei condizionatori d'aria e dei ventilatori e n. 626/2011, relativo all'etichettatura indicante il consumo d'energia dei condizionatori d'aria, e testati secondo la norma EN14825:2012.

CASSETTE con MANDATA ARIA A 360°

DATI TECNICI

MODELLO	UNITÀ INTERNA ESTERNA	GUD100T/A-T GUD100W/NhA-T		GUD100T/A-T/ GUD100W/NhA-X	
		Unità di misura	Freddo	Caldo	Freddo
Capacità nominale (EN14511)	kW	10,00	12,00	10,00	12,00
	BTU/h	34100	40900	34100	40900
EER/COP (EN14511)		3,17	3,38	3,33	3,53
Carico di Progetto (Pdesign c/ Pdesign h (clima medio))*	kW	10	9	10	9
Efficienza stagionale (SEER / SCOP (clima medio))*		6,1	4,0	6,1	4,0
Classe energetica*		A++	A+	A++	A+
Consumo energetico stagionale (clima medio)*	kWh/annum	566	3139	566	3139
Portata d'aria U.I. (sa.-a.-m.-b.)	m ³ /h	1500-1470-1380-1220		1500-1470-1380-1220	
Deumidificazione	l/h	2,8		2,8	
Velocità di ventilazione (U.I. / U.E.)	n°	4/2		4/2	
Pressione sonora U.I.(sa.-a.-m.-b.)	dB(A)	50-48-46-42		50-48-46-42	
Pressione sonora U.E. (a.)	dB(A)	55		55	
Potenza sonora U.I. (sa.-a.-m.-b.)	dB(A)	59-57-55-51		59-57-55-51	
Potenza sonora U.E. (a.)	dB(A)	70		70	
Alimentazione elettrica	V/Ph/Hz	220-240/1/50 208-230/1/60		380-415/3/50-60	
Potenza elettrica assorbita	kW	3,15	3,55	3,00	3,40
Tipo di compressore		Rotary DC Inverter		Rotary DC Inverter	
Tipo di refrigerante		R32		R32	
Carica di refrigerante	kg/T.CO ₂ eq.	2,50/1,69		2,50/1,69	
Diametro del tubo liquido	mm (")	9,52(3/8")		9,52(3/8")	
Diametro del tubo gas	mm (")	15,88 (5/8")		15,88 (5/8")	
Lunghezza min-max delle tubazioni con carica standard	m	5-7		5-7	
Lunghezza massima delle tubazioni con carica aggiuntiva	m	65		65	
Carica gas aggiuntiva	g/m	40		40	
Dislivello massimo (unità esterna sopra)	m	30		30	
Dislivello massimo (unità interna sopra)	m	30		30	
Codice pannello da abbinare		TF06		TF06	
Dimensioni nette U.I. senza pannello (Alt./Lar./Pro.)	mm	240/840/840		240/840/840	
Dimensioni nette pannello (Alt./Lar./Pro.)	mm	52/950/950		52/950/950	
Dimensioni nette U.I. con pannello (Alt./Lar./Pro.)	mm	292/950/950		292/950/950	
Dimensioni nette U.E. (Alt./Lar./Pro.)	mm	698/892/340		698/892/340	
Peso netto U.I. senza pannello / U.E.	Kg	31/60		31/60	
Peso netto pannello	Kg	6		6	

LIMITI DI FUNZIONAMENTO (temperatura esterna)

Raffrescamento: da -20°C a +48°C

Riscaldamento: da -20°C a +24°C

INTERVALLO DI REGOLAZIONE DELLA TEMPERATURA AMBIENTE: da 16 a 30°C.

*Dati dichiarati in conformità ai Regolamenti UE n.206/2012, relativo alle specifiche per la progettazione ecocompatibile dei condizionatori d'aria e dei ventilatori e n. 626/2011, relativo all'etichettatura indicante il consumo d'energia dei condizionatori d'aria, e testati secondo la norma EN14825:2012.

MODELLO	UNITÀ INTERNA ESTERNA	GUD140T/A-T GUD140W/NhA-T		GUD140T/A-T GUD140W/NhA-X		GUD160T/A-T GUD160W/NhA-X	
		Unità di misura	Freddo	Caldo	Freddo	Caldo	Freddo
Capacità nominale (EN14511)	kW	13,40	15,50	13,40	15,50	14,50	17,00
	BTU/h	45700	52800	45700	52800	49400	58000
EER/COP (EN14511)		2,88	3,56	2,85	3,48	2,79	3,54
Carico di Progetto (Pdesign c/ Pdesign h (clima medio))*	kW	13,40	15,50	13,40	15,50	14,50	17,0
Efficienza energetica stagionale del raffreddamento / riscaldamento d'ambiente ($\eta_{s,h}$)*	%	242,40	141,6	242,40	141,6	241,7	143,90
Classe energetica*		-	-	-	-	-	-
Consumo energetico stagionale*	kWh/annuo	-	-	-	-	480	257,6
Portata d'aria U.I. (sa.-a.-m.-b.)	m ³ /h	1900-1690-1480-1140		1900-1690-1480-1140		1500-1350-1130-950	
Deumidificazione	l/h	3,0		3,0		3,2	
Velocità di ventilazione (U.I. / U.E.)	n°	4/2		4/2		4/2	
Pressione sonora U.I.(sa.-a.-m.-b.)	dB(A)	52-51-48-45		52-51-48-45		54-52-50-48	
Pressione sonora U.E. (a.)	dB(A)	56/57		56/57		57	
Potenza sonora U.I. (sa.-a.-m.-b.)	dB(A)	61-60-57-54		61-60-57-54		63-61-59-46	
Potenza sonora U.E. (a.)	dB(A)	70		72-73 (fr-ca)		71-73 (fr-ca)	
Alimentazione elettrica	V/Ph/Hz	220-240/1/50 208-230/1/60		380-415/3/50-60		380-415/3/50-60	
Potenza elettrica assorbita	Pa	4,65	4,35	4,70	4,45	5,20	4,80
Tipo di compressore	Pa	Rotary DC Inverter		Rotary DC Inverter		Rotary DC Inverter	
Tipo di refrigerante		R32		R32		R32	
Carica di refrigerante	kg/T.CO2 eq.	2,80/1,89		2,80/1,89		3,60/2,43	
Diametro del tubo liquido	mm (")	9,52(3/8")		9,52(3/8")		9,52(3/8")	
Diametro del tubo gas	mm (")	15,88 (5/8")		15,88 (5/8")		15,88 (5/8")	
Lunghezza min-max delle tubazioni con carica standard	m	7,5-9,5		7,5-9,5		7,5-9,5	
Lunghezza massima delle tubazioni con carica agg.	m	75		75		75	
Carica gas aggiuntiva	g/m	40		40		40	
Dislivello massimo (unità esterna sopra)	m	30		30		30	
Dislivello massimo (unità interna sopra)	m	30		30		30	
Dimensioni nette U.I. senza pannello (Alt./Lar./Pro.)	mm	290/840/840		290/840/840		290/840/840	
Codice pannello da abbinare		TF06		TF06		TF06	
Dimensioni nette pannello (Alt./Lar./Pro.)	mm	52/950/950		52/950/950		52/950/950	
Dimensioni nette U.I. con pannello (Alt./Lar./Pro.)	mm	292/950/950		292/950/950		342/950/950	
Dimensioni nette U.E. (Alt./Lar./Pro.)	mm	820/940/460		820/940/460		1345/900/340	
Peso netto U.I. senza pannello / U.E.	Kg	36/95,0-99,0		36/95,0-99,0		36/112	
Peso netto pannello	Kg	6		6		6	

LIMITI DI FUNZIONAMENTO (temperatura esterna)
Raffrescamento: da -20°C a +48°C
Riscaldamento: da -20°C a +24°C
INTERVALLO DI REGOLAZIONE DELLA TEMPERATURA AMBIENTE: da 16 a 30°C.

*Dati dichiarati in conformità ai Regolamenti UE n.206/2012, relativo alle specifiche per la progettazione ecocompatibile dei condizionatori d'aria e dei ventilatori e n. 626/2011, relativo all'etichettatura indicante il consumo d'energia dei condizionatori d'aria, e testati secondo la norma EN14825:2012.